



**HARLEQUIN**  
www.harlequinfloors.com

イベント/催事向けフロア  
選択ガイド

A guide to

---

# EVENT & PRODUCTION FLOORS



パフォーマンスの世界へようこそ

# STEP INSIDE A WORLD OF PERFORMANCE

ハーレクインフロアがあれば世界は踊りだす

ビョーク・コルヌコピア コンサートツアー  
ハーレクイン・ハイシャイン/注文プリント  
写真提供:アートセンター「The Shed」/サンチャゴ・フェリペ



WARNER BROS.



Mercedes-Benz



澳門銀河



1977年に英国で設立されたハーレクインは、舞台芸術、劇場、イベントやプロダクション向けに、最先端技術を駆使したフロアを提供する世界的リーダーです。

ハーレクインの豊富な経験と高い評価は、常設および仮設に対応できるスプリングフロアやビニルフロアなど高品質の製品の生産と供給に裏打ちされ、世界を代表する劇場で活躍するパフォーマンスに賞賛されています。

ハーレクインのイベントや展示向けフロアは、テレビや映画の製作、コンサートやツアー、新製品の発表会、ファッションショー、ウィンドウディスプレイ、

展示会などの業界で選ばれています。

創業から40余年を経たハーレクインは、この分野の世界的リーダーであり、ヨーロッパ（ロンドン/ルクセンブルク/ベルリン/パリ/マドリッド）、アジア太平洋地域（香港/東京/シドニー）と北アメリカ（フィラデルフィア/ロサンゼルス/フォートワース）で事業展開しています。



ジバンシィ SS19 | ハーレクイン・ハイシャイン

CIRQUE DU SOLEIL



PANDORA™



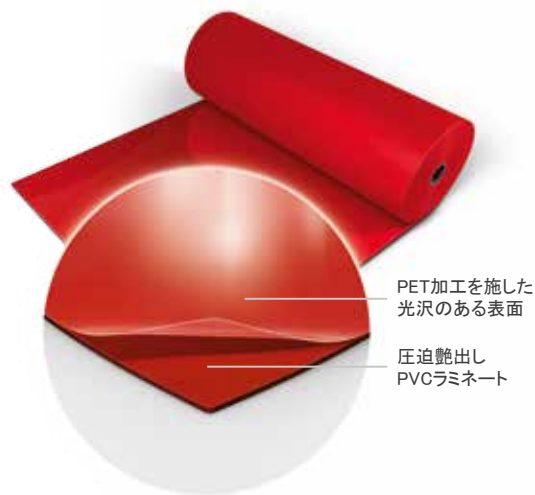
Harlequin Hi-Shine  
ハーレクイン・ハイシャイン

# A BRILLIANT CHOICE 鮮やかなチョイス

ハーレクイン・ハイシャインは、テレビや映画の製作、コンサートやツアー、新製品の発表会、ファッションショー、ウィンドウディスプレイ、展示会などで幅広く使用されています。レディーガガ、リトル・ミックス、ワン・ダイレクション、マイケル・ブーブレ、ヒュー・ジャックマン、ウイル・アイ・アム、テークザット、カイリー・アンド・ビョークなどの人気アーティストに選ばれ、公開オーディションとして人気のあるエックス・ファクターやゴット・タレントのテレビ番組にも採用されています。

ハーレクイン・ハイシャインは、あらゆる場面の鮮やかな演出に最適です。ハーレクイン・ハイシャイン独自のPET樹脂(ポリエチレンテレフタレート)製の高光沢ディスプレイ表面は、息を呑むような反射効果と優れた耐スクラッチ性を提供します。平らでしっかりした表面に、固定させないルーズレイ敷設で簡単に展開できます。

レッド - 038



ブラック - 005



グレー - 002



ホワイ - 019

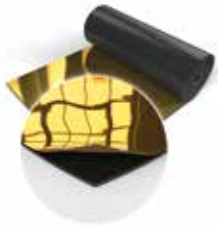


ブルー - 039



## Harlequin Hi-Shine Metallic ハーレクイン・ハイシャイン・メタリック

ゴールド - 050



シルバー - 025



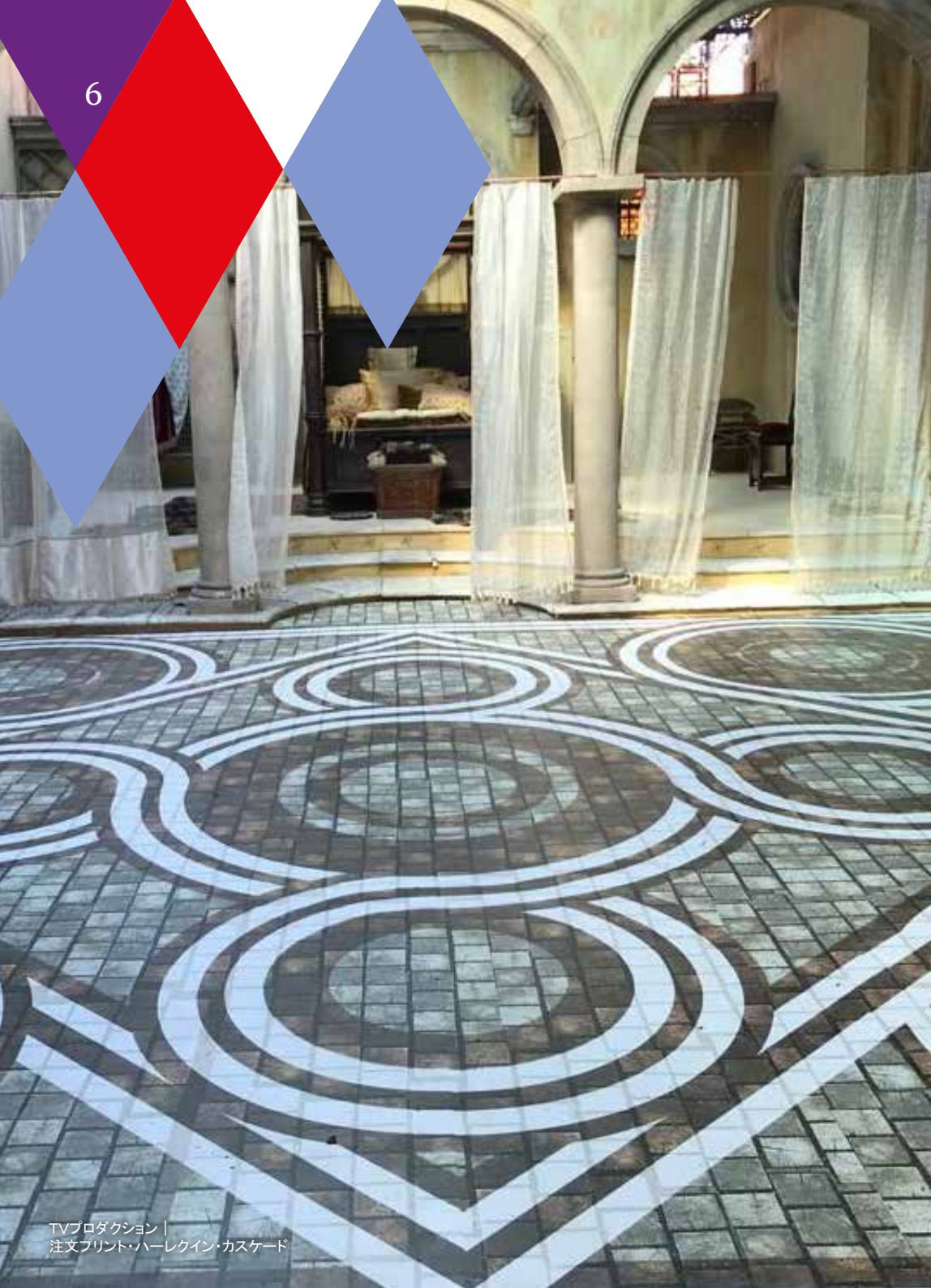
ハーレクイン・ハイシャイン・メタリックは、定評あるハーレクイン・ハイシャインのシリーズにゴールドとシルバーのメタリック仕上げを加えた最新版です。優れたプロデューサーによって世界的なヒットに導かれたテレビ番組や、セットデザイナー、バンドのツアー、ファッションショーなどの分野で、これら斬新なインパクトのあるカラーは、ハーレクイン・ハイシャインの華麗な外観に新たな次元の輝きを提供しています。

### 仕様ガイド

常設 または 仮設	仮設
ロール幅	1.5m
ロール長さ	10m, 15m, 20m, 30m
色	ブラック, ホワイト, レッド, ブルー, グレー, ゴールド, シルバー
厚さ	1.5mm
重量	1.96kg/m <sup>2</sup>
耐火性等級	Bfl-s1 (EN 13501-1)

「エイント・ミスビヘピン」| ハーレクイン・ハイシャイン・ゴールド  
写真提供: パメラ・レイス





TVプロダクション |  
注文プリント・ハーレクイン・カスケード



オーストラリア・バレエ団 |  
注文プリント・ハーレクイン・クラリティ / ハイシャイン



ウェイン・マクレガー・スタジオ |  
注文プリント・ハーレクイン・カスケード

## Harlequin Bespoke Printed Floors ハーレクイン注文プリントフロア

# A FRESH LOOK FOR ANY EVENT

## あらゆるイベントをフレッシュに演出

独自のイベントやディスプレイのために、他に類を見ないユニークなフロアをとお考えになったことはありませんか？ハーレクインのビニル印刷サービスならそれが可能です。

ハーレクインのカスケード、リバーシブル/リバーシブル・プロ、クラリティであれば、オリジナルのデザインや、ライブラリーから画像を選択して、別注でのプリントが可能です。

- ・ トップサーフェスの表面印刷
- ・ RALカラーマッチングが利用可能です
- ・ 環境にやさしく、非溶剤系のUV硬化インクで速乾性があります
- ・ 素材への優れたインク付着性により、耐久性があり、耐摩耗性のある表面を提供します
- ・ ハーレクインフロアの耐火特性は影響を受けません
- ・ リクエストに応じて無料サンプルを用意します

ハーレクイン注文プリントフロアを採用した企業・団体：  
ポリシヨイバレエ団、ウェイン・マックレガー・スタジオ、マシューボーンの新アドベンチャー、オーストラリア・バレエ団、ヴェルサーチ・ホテル、マーキュリー・シアター、英国国立劇場、ロイヤルオペラハウス、その他多数

## Harlequin Clarity ハーレクイン・クラリティ

ハーレクイン・クラリティは、表面に滑り止めの適度なエンボス加工が施された耐久性に富んだ透明のビニルフロアで、ダンスのみならず通行量の多い商用スペースでの使用にも適しています。また別注のリバースデジタル印刷に対応するよう処方されており、高い耐摩耗性を誇る透明なレイヤーの内側に、デジタル技術を駆使して逆印刷された図柄を摩耗から保護します。リバース印刷は2段階の行程で、最初にカラーが印刷され、次に白い背景が重ねられます。透明なクラリティは、下のフロアが透けて見える保護膜層としても使用できます。ハーレクイン・クラリティは、多目的に利用できるビニルとして最高の耐摩耗に分類され、コンサート、オペラパフォーマンスを始め、高いトラフィックの商業目的に使用されています。



ダンス表面-同質PVC  
滑り防止加工



ジャン・ミッシェル・ジャール  
ライブツアー2016 |  
ハーレクイン・リバーシブル  
写真提供: ルイ・ハロネット

Harlequin Reversible  
ハーレクイン・リバーシブル

# MADE TO PERFORM

より良いパフォーマンスのために

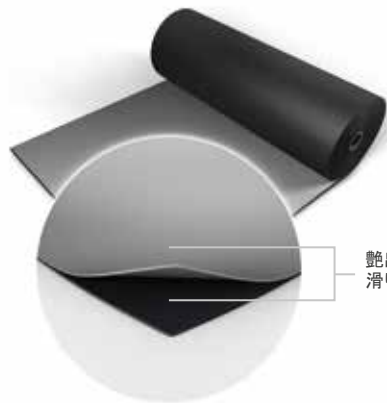
ハーレクイン・リバーシブルは、両面使用可能なダンスやステージ用として40数年前に発売されたオリジナルのフロアシートです。耐摩耗性がありながら、軽量のカレンダー加工されたビニルで、両側が滑りにくい2つのフロアをひとつにしています。

ハーレクイン・リバーシブルは、最も用途の広いルーズレイ・フロアであり、世界中で人気があり、幅広く採用されています。硬くて滑らかな表面に理想的に置ける、取り扱いやすさと携帯性の良さから、特にツアーリングに適しています。両面の特別なウェアコートにより、メンテナンスが容易になります。



Burn The Floor  
Harlequin Reversible

ブラック/グレー - 004



艶出しビニル表面  
滑り止め防止加工

ダークグレー/  
ライトグレー - 003



ヘーゼルナッツ/  
ベージュ - 310



ブラック/ホワイト - 001



フォグ/タンブ - 890



グリーン/ブルー - 119

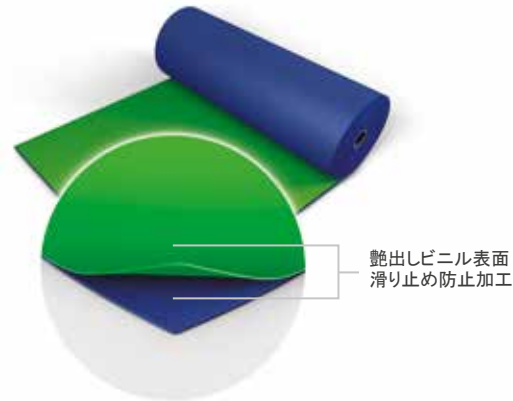


ブルー/ホワイト - 302





クロマキーグリーン/ブルー



## Harlequin Reversible Chroma Key Green/Chroma Key Blue ハーレクイン・リバーシブル・クロマキー グリーン/ブルー

ハーレクイン・リバーシブル・クロマキーは、片面がグリーン、もう片面がブルーのクロマキー機能に対応するデジタル合成専用設計されたビニルです。映画制作者やテレビプロデューサーが、編集パッケージ

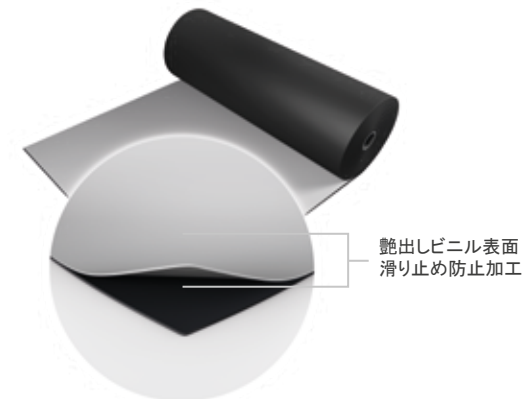
を使用して映像を重ね合わせるクロマキー機能を必要とする時、スタジオの床を塗装したり塗り替えたりすることなく、床と背景の両方をデジタル処理できる実用的なソリューションを提供します。

## Harlequin Reversible Black/Projection Grey ハーレクイン・リバーシブル プロジェクション グレー/ブラック

ハーレクイン・リバーシブル プロジェクショングレー/ブラックビニルは、周囲の光を吸収し、ビニル表面により鮮明な画像を投影します。コントラスト比が向上し、光のにじみが抑えられ不要な反射光が少なくなります。ハーレクイン・プロジェクショングレーは、ピークゲイン測定の市場をリードする製品として、正面投影により視聴者にとって明るく広い視野角を提供します。これは、映画、テレビ、劇場での制作に有効なソリューションです。

### 仕様ガイド

常設 または 仮設	仮設
ロール幅	2m
ロール長さ	10m, 15m, 18m, 20m, 25m
色	クロマキーグリーン/ブルー、クロマキーグリーン/イエロー、クロマキーブルー/レッド、ブラック/プロジェクショングレー、ダークグレー/ライトグレー、ブラック/ホワイト、ブラック/グレー、フォグ/タン、ヘーゼルナッツ/ベージュ
厚み	1.3mm
重量	1.6kg/m <sup>2</sup>
耐火性等級	Bfl-s1 (EN 13501-1)



プロジェクショングレー /ブラック - 005

## Harlequin Reversible Pro ハーレクイン・リバーシブル・プロ

ハーレクイン・リバーシブル・プロは、従来のリバーシブルと同じ滑り止め表面を両面に保持しながら、新しい鉱物繊維補強ファイバーの層を加えることで、さらに安定した復元性に富み、印刷にも適した表面となっています

バレエ、コンテンポラリーはもちろん、パーカッパなフラメンコ、アイリッシュ、タップダンスなどの多目的使用からヒップホップ、ジャズダンス、ストリート、エアロビクス、ズンバの他、コンサート、ディスプレイ、展示会、またテレビ局、劇場、オペラ公演などの幅広い用途に適しています。

- ・ ヘビーデューティー
- ・ 持ち運びが容易で取り扱いが簡単
- ・ 素早く敷けて平らを保てる

ブラック/ホワイト - 001



ブラック/グレー - 004



艶出しビニル表面  
滑り止め防止加工

補強ファイバー

艶出しビニル表面  
滑り止め防止加工

### 仕様ガイド

常設 または 仮設	仮 設
ロール幅	2m
ロール長さ	10m, 15m, 18m, 20m, 25m, 30m
色	ブラック/ホワイト, ブラック/グレー
厚み	1.5mm
重量	2.25kg/m <sup>2</sup>
耐火性等級	Bfl-s1 (BS EN ISO9239-1:2010) Compliant (BS EN ISO 11925-2:2010) Class 1 (ASTM E648-10)

## Harlequin Showfloor

ハーレクイン・ショーフロア

# SHOWTIME IN NO TIME

すぐにショータイムを始めましょう

ハーレクイン・ショーフロアは、さほど通行量の多くない環境下で一時的なフロアとしての使用に最適です。ディスプレイ表面にエンボス加工が施されており、擦り傷の防止に役立ち、気泡フォームの裏地が、足裏の快適さを提供すると同時に、不均一な素材を隠すのに役立ち、衝撃音の遮音性を高めます。

軽量で、硬く平らで滑らかな床であればどこでも敷設することができ、拡げることで速やかに平らになり、その状態を保ちます。選べるカラーも豊富で、ファッションショーのキャットウォーク、展示会ブース、各種イベントのステージセットやディスプレイ等の使用に適しています。

### 仕様ガイド

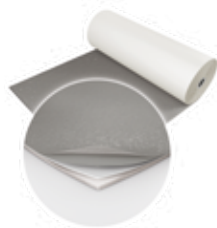
常設 または 仮設	仮設
ロール幅	2m
ロール長さ	10m, 15m, 20m, 25m, 30m
色	ブラック, ホワイト, レッド, グレー
厚み	2.6mm
重量	1.7kg/m <sup>2</sup>
耐火性等級	Bfl-s1 (EN 13501-1)

ブラック - 021



エンボス加工  
ディスプレイ表面  
着色プリントフィルム  
鉱物繊維補強材  
フォーム裏張り

グレー - 034



ホワイト - 019



レッド - 043



## Harlequin Event Floor Hire ハーレクイン・イベント・フロア・レンタル

# SPRING INTO ACTION

## スプリング効果を手軽に活用

スプリングフロアは、衝撃の程度に応じた跳ね返りと屈曲を提供し、より優しい感触を得ることができます。ダンサーの関節に繰り返される衝撃を吸収して、転倒による怪我を軽減するには、スプリングフロアが必要となるのです。

イベントは、その性質上一時的なものであることが多く、スプリングフロアを購入することは、予算的な見地からも、必ずしも得策ではありません。ハーレクインは、お客様のニーズに応えるため、リバティ・スプリングフロアパネルのレンタルサービスを提供しています。これにより、イベント終了後に返却するまで、ご活用いただけます。

### 仕様ガイド

設置の方法	常設 または 仮設
パネルサイズ	1m x 1m & 2m x 1m
フロアパネルの厚み	37mm (選択したビニル仕上がり前)
フロアパネルの重量	12.5kg/m <sup>2</sup>
試験規格	EN 14904-2006
衝撃吸収性平均	67%
最大点荷重(BS EN 1195)	1126kg
偏向範囲	12.8%
圧延荷重	>1500N
鉛直ひずみ	4.1mm



選択されたハーレクイン・ビニル・パフォーマンスフロア

透明レイヤーを施した丸みを帯びた凹凸結合部分と独自のラッチとロック機構

等間隔で配置された二重密度の衝撃吸収エラストマーパッド



合板の両面は、220gの黒のポリマー樹脂でコーティング  
上面は質感のあるグリップパターンで、裏は滑らかです

## Harlequin Liberty ハーレクイン・リバティ

ハーレクイン・リバティは、恒久的またはポータブルな設置向けに設計されたモジュール式のスプリング・ダンスフロアパネルシステムです。パネルの結合部分がクロスで交差しないように、下地床の上にレンガ造りの様式で敷設します。パネルは独自の「キーを1回転」ラッチとロック機構で、丸みを帯びた凹凸部分が結合して、しっかりと固定されます。

ハーレクイン・リバティは、恒久的または一時的なパフォーマンスサーフェスが必要な場所ならどこでも使用でき、プロダクションや映画撮影のツアーに高い需要があります。

レンタル・サービス作業範囲

- 配送
- 設置
- 解体
- 撤収



所定の間隔で二重密度の衝撃吸収エラストマーパッドが配置されており、ポータブルパネルの場合は、パッドは透明なPVCで保護されています

丸みを帯びた舌と溝に加え、ラッチとロックシステムを備えたバーチ合板

## Harlequin Liberty HD ハーレクイン・リバティHD

ハーレクイン・リバティ HDは、より厳しい環境下での耐久性の強化を念頭に置き設計された、当社の定評あるリバティ・パネルシステムのさらなる進化版です。パネルの両面が黒のポリマー樹脂でコーティングされており、上面には織り目模様のグリップパターン加工が施され、優れた耐摩耗性、滑り止め、および耐候性を備えています。

ハーレクイン・リバティ HDは、屋根のある屋外使用に適しており、フェスティバル、テーマパーク、および同様のアプリケーションに広く使用されています。

\* 現在、レンタルサービスは 英国以外ではご利用いただけません。

ハーレクイン施工例  
SOME RECENT  
HARLEQUIN  
PROJECTS

カイリー | ハーレクイン・ハイシャイン・ブラック  
写真提供: ニック・シェパードソン

Beyonce, Take That,  
Shawn Mendes, Kylie,  
Hugh Jackman,  
Christina Aguilera

ビヨンセ、テイク・ザット、ショーン・  
メンデス、カイリー、ヒュー・ジャックマン、  
クリスティーナ・アギレラ

これらの主要アーティストは、ハーレクイン  
のパフォーマンス・ビニルステージセットで  
世界中をツアーしました

クライアント - スタフィッシュ | ブリリアント・ステージ

Barbican Centre  
AI Exhibition

バービカン・センター AI エキジビション

特別注文の黒の光沢仕上げ ハーレクイン・  
ハイシャイン ビニル・パフォーマンスフロアは、  
反射特性のために選択されました

クライアント - バービカン | チームラボ

British Fashion Awards  
| MTV European Music  
Awards | BRIT Awards

英国ファッション賞 | MTVヨーロッパ音楽賞 | BRIT賞

ハーレクイン・ビニル・パフォーマンスフロアは、  
業界で最も注目を集めるイベントで見られます

クライアント - MTV





## 42nd Street 四十二番街

ロンドンのウエストエンドの音楽制作 | ハーレクイン・リバティで「四十二番街」のリハーサルス・プランングパネルにハーレクイン・リバーシブル・ビニルシートを敷設

クライアント - GL 株式会社 (マイケル・グレードとマイケル・リンニット)

## Film and TV Production

映画とテレビ制作

ハーレクイン・リバティのレンタルフロアが主要な映画のセットで使用されています

クライアント - テレビや映画の制作会社



## Selfridges | Fenwicks | Aspinall | Hackett London

セルフリッジ | フェンウィックス | アスピノール | ハケットなどのロンドンのデパート

ハーレクイン・ビニルは、ショーウインドウの商品ディスプレイにクリエイティブな効果を提供します。

**Harlequin Asia Limited**

2/F The Strand, 49 Bonham Strand, Sheung Wan, Hong Kong  
Tel: +852 254 11 666  
Fax: +852 254 11 999  
Email: hksales@harlequinfloors.com

**Japan Representative Office**

5-33-6 Kamikitazawa, Setagaya-ku, Tokyo, Japan  
Tel: +81(0)3 6379 6079  
Email: jpsales@harlequinfloors.com

**British Harlequin plc**

Festival House, Chapman Way, Tunbridge Wells, Kent TN2 3EF  
Tel: +44 (0)1892 514888  
Fax: +44 (0)1892 514222  
Email: enquiries@harlequinfloors.com

**Harlequin Europe SA**

29 rue Notre-Dame, L-2240 Luxembourg  
Tel: +352 46 44 22  
Fax: +352 46 44 40  
Email: info@harlequinfloors.com

**Harlequin Deutschland GmbH**

Melanchthonstraße 16, 10557 Berlin, Germany  
Tel: +49 (0) 30 340 441 600  
Fax: +49 (0) 30 340 441 649  
Email: anfrage@harlequinfloors.com

**American Harlequin Corporation**

1531 Glen Avenue, Moorestown, NJ 08057, USA  
Tel: +1 (856) 234 5505  
Fax: +1 (856) 231 4403  
Email: contact@harlequinfloors.com

**Australian Harlequin Pty Ltd**

Unit 1, 47 Prime Drive, Seven Hills, NSW 2147, Australia  
Tel: +61 (2) 9620 7770  
Fax: +61 (2) 9620 7771  
Email: auscontact@harlequinfloors.com



**HARLEQUIN**  
www.harlequinfloors.com

