



HARLEQUIN
www.harlequinfloors.com

Harlequin不同類型的 乙烯基地膠

Harlequin是舞蹈·表演藝術·娛樂·
陳列專用等先進技術地板的世界領導者。



Harlequin乙烯基地膠系列

Harlequin乙烯基地膠系列可以單獨使用，也可以配合彈性地板使用。它們為舞者提供了更好的防護保護，為他們提供了最佳安全感。

- 永久性**-乙烯基地膠用粘合劑粘住，接縫通過熱焊或冷焊密封，拆除時有可能會損壞地膠。
- 半永久性**-乙烯基地膠使用雙面膠帶鬆散鋪設，然後在焊接接縫處。以後可以在接縫位切割再把地板捲起。
- 便攜性**-乙烯基地膠鋪開後，並在接縫用膠帶覆蓋或暫時地用雙面膠帶固定在底層地板。

應用指南

	健康舞/尊巴	芭蕾舞	標準舞/莎莎	演唱會	當代舞	發佈會/展覽會	嘻哈舞/爵士舞/街舞	現代舞	多用途	撞擊舞 寶林明高, 愛爾蘭舞,踢踏舞	劇院/歌劇	電視台
Allegro	✓				✓		✓	✓				
Cascade	✓	✓		✓	✓		✓	✓	✓	✓	✓	
Fiesta	✓		✓				✓	✓	✓	✓	✓	
FreeStyle	✓				✓		✓	✓				
Hi-Shine				✓	✓	✓					✓	✓
Marine				✓					✓	✓	✓	✓
Reversible	✓	✓		✓	✓	✓	✓	✓	✓	✓	✓	✓
Reversible Pro	✓	✓		✓	✓	✓	✓	✓	✓	✓	✓	✓
Showfloor				✓		✓						✓
Standfast	✓	✓			✓		✓	✓	✓	✓	✓	✓
Studio	✓	✓			✓		✓	✓				

規格指南

	永久使用或 便攜使用	寬度 (米)	卷長 (米)	厚度 (毫米)	重量 (公斤/平米)	標準顏色	防火等級
Allegro	兩者均適用	1.5	10, 15, 18, 20, 25	8.5	6	黑色, 灰色	Cfl-s1 (EN 13501-1)
Cascade	兩者均適用	2	10, 15, 18, 20, 25	2	2.6	黑色, 淺灰色, 深灰色, 榛子色, 白色	Bfl-s1 (EN 13501-1)
Fiesta	永久使用	2	10, 15, 20, 25	2	3	橡木紋理效果	Bfl-s1 (EN 13501-1)
FreeStyle	兩者均適用	1.5	15, 20, 25, 30	4.5	2.67	黑色, 灰色	Cfl-S1 (EN 13501-1)
Hi-Shine	便攜使用	1.5	15, 20, 30	1.5	1.96	黑色, 白色, 紅色, 藍色, 灰色, 金色, 銀色	Bfl-s1 (EN 13501-1)
Marine	永久使用	2	23	2	3.35	黑色	IMO FTP Code part 2 & 5
Reversible	便攜使用	2	10, 15, 18, 20, 25	1.3	1.6	深灰色/淺灰色, 黑色/白色, 黑色/灰色, 黑色/紅色, 棕色/霧色, 榛子色/米色, 色鍵綠/色鍵藍, 黑色/投映灰色	Bfl-s1 (EN 13501-1)
Reversible Pro	便攜使用	2	10, 15, 18, 20, 25, 30	1.5	2.25	黑色/白色, 黑色/灰色	Bfl-s1 (BS EN ISO 9239-1:2010) Compliant (BS EN ISO 11925-2: 2010) Class 1 (ASTM E648-10)
Showfloor	便攜使用	2	10, 15, 20, 25, 30	2.6	1.7	黑色, 灰色, 白色, 紅色	Bfl-s1 (EN 13501-1)
Standfast	永久使用	1.5	10, 15, 20	2.6	3.4	黑色, 灰色, 深灰色	Cfl-s1 (EN 13501-1)
Studio	兩者均適用	1.5	10, 15, 18, 20, 25	3	2.3	黑色, 灰色, 深灰色, 白色	Bfl-s1 (EN 13501-1)

Harlequin Allegro™

Harlequin Allegro 是市場上最厚的可捲式舞蹈地膠，其緩衝、點彈性和防滑舞蹈表面，為舞者提供保護。

- 適合當代舞，現代舞，爵士舞，街舞，嘻哈舞，尊巴和健康舞
- 減輕表演者的疲勞和受傷機會
- 耐用地膠
- 可以便攜或永久安裝

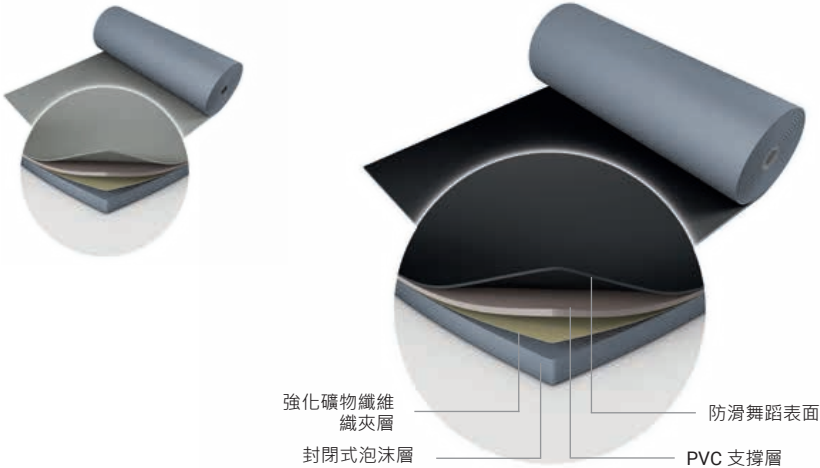
永久

便攜

1.5米

灰色 - 880

黑色 - 180



Harlequin Cascade™

Harlequin Cascade 是優質而耐用的舞蹈地板，深受專業舞蹈員，藝術總監，技術和舞台經理的喜愛。如絲般光滑的壓紋表面，常常被描述成可為表演帶來“溫暖”的效果，還提供了良好的抓地力，也是燈光設計師喜愛使用的高質量背景。

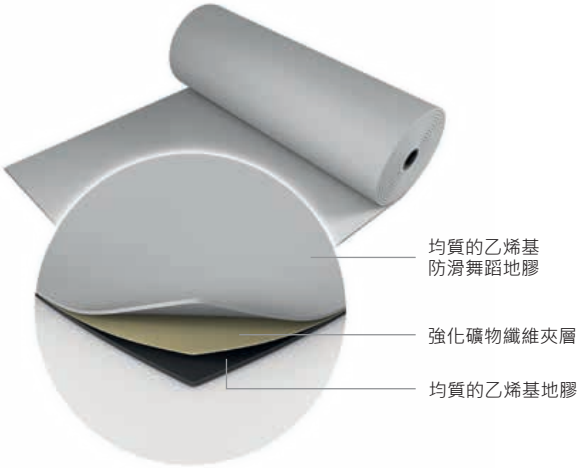
- 適合芭蕾舞，當代舞，現代舞，劇場使用，健康舞，尊巴，嘻哈舞，爵士舞，街舞，撞擊舞包括費林明高，愛爾蘭舞，踢踏舞，多用途使用，演唱會和歌劇表演場地
- 可以便攜或永久安裝

永久

便攜

2米

淺灰色 - 582



黑色 - 501



深灰色 - 406



白色 - 100



榛子色 - 470

Harlequin Fiesta™

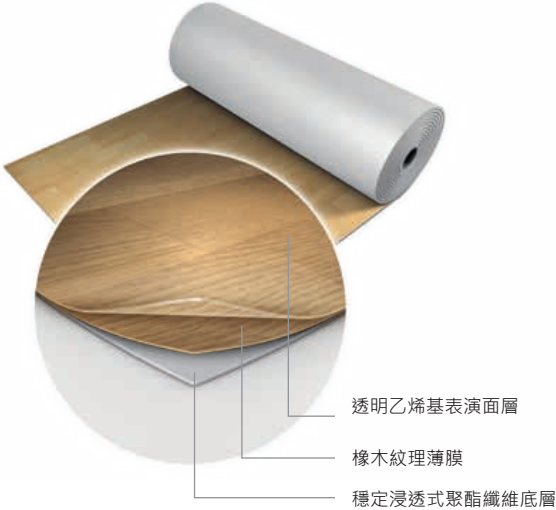
Harlequin Fiesta 的研發是為了滿足對看起來完全像木材的地板的需求，但沒有所有相關的清潔和維護問題。地板的橡木條表面提供了理想的解決方案。

- 適合標準舞，莎莎，撞擊舞包括費林明高，愛爾蘭舞，踢踏舞，多用途使用，尊巴，嘻哈舞，爵士舞，街舞，健康舞和用作歌劇表演場地
- 用於永久性安裝（焊接連接處以提供連續表面）
- 可以放在任何堅硬，光滑的地板上

永久

2米

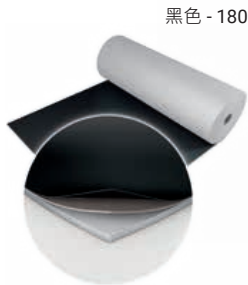
橡木紋理效果 - 261



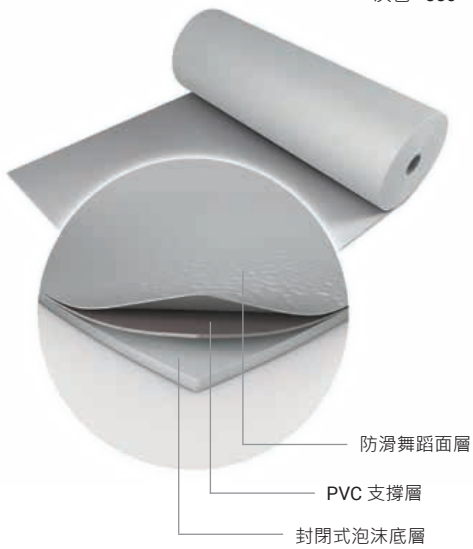
Harlequin FreeStyle™

Harlequin FreeStyle 是專門為滿足嘻哈舞和街舞者的需求而設計的，他們要求防滑度比較低的地板，讓他們自由和安全地移動

- 適合嘻哈舞、爵士舞和街舞，同時適合現代舞及當代舞，以及健康舞和尊巴
- 可以永久或便攜性安裝



黑色 - 180

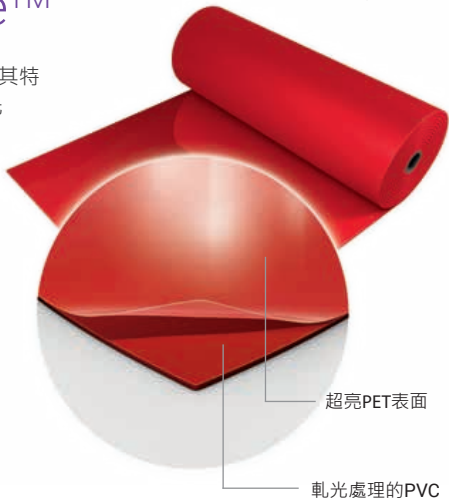
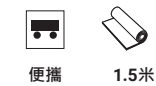


灰色 - 880

Harlequin Hi-Shine™

Harlequin Hi-Shine 為任何場合增添光彩。其特殊的防刮擦性高光亮表面創造出閃亮的反光地板。

- 適用於電視、音樂會、展覽和展覽、時裝表演、產品發布會、派對、櫥窗展示、戲劇和歌劇製作
- 適合暫時性使用

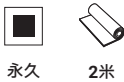


紅色 - 038

Harlequin Marine™

Harlequin Marine 廣泛安裝在郵輪上，符合國際海事組織 (IMO) 標準和防火等級。這是一款耐磨、均質的PVC舞蹈地膠，表面略帶大理石紋，可防止磨損。

- 適合多用途使用，撞擊舞包括佛蘭明高、愛爾蘭舞和踢踏舞、音樂會、電視、劇院和歌劇演出。它可以鋪設在任何堅硬、平整的底層地板上，配合Harlequin彈性地板使用便可形成完美的舞蹈及表演地板
- 用於永久性安裝，適合安裝在密閉空間的船舶上。



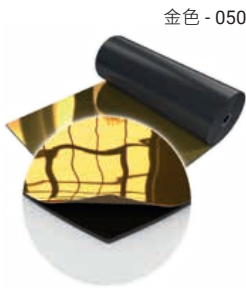
黑色 - 501



黑色 - 005



白色 - 019



金色 - 050



灰色 - 002



藍色 - 039



銀色 - 025

Harlequin Reversible™

Harlequin Reversible 是經典的雙面舞蹈和舞台地膠。輕巧軋光處理的乙烯基材料，可快速展開，平放並保持平整。兩面均耐用及防滑

- 適合於芭蕾舞，當代舞，撞擊舞包括費林明高，愛爾蘭舞，踢踏舞，多用途使用，劇場使用，嘻哈舞，尊巴，爵士舞，街舞，演唱會，展覽會，電視台，劇院和歌劇表演
- 多用途便攜式地膠，有多種顏色可供選擇，可鋪設在任何堅硬，光滑的表面上，非常適合巡迴演出使用，易於處理，方便攜帶

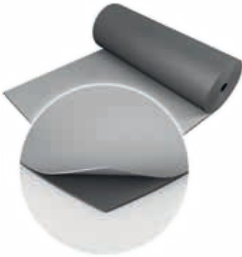


便攜



2米

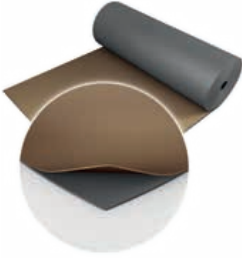
深灰色/淺灰色 - 003



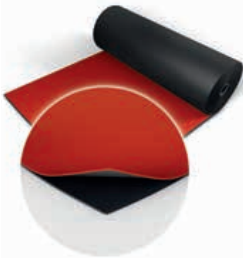
黑色/白色 - 001



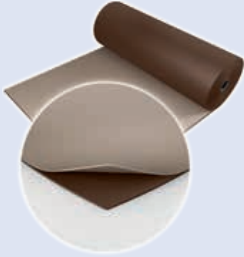
棕色/霧色 - 890



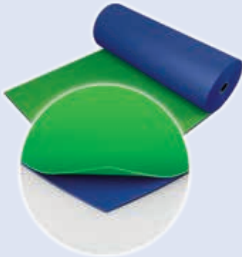
黑色/紅色 - 302



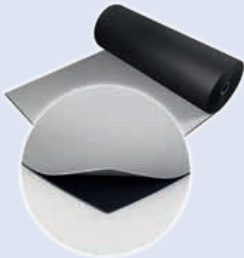
榛子色/米色 - 310



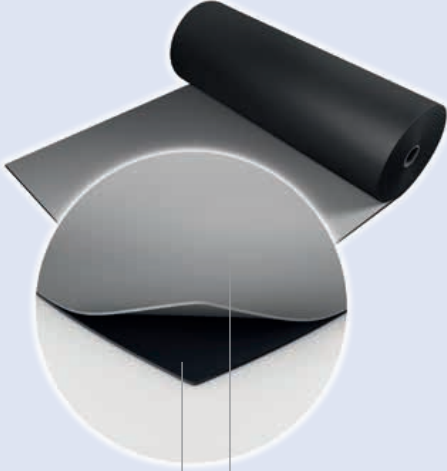
色鍵綠/色鍵藍 - 119



黑色/投映灰色 - 005



黑色/灰色 - 004



軋光處理的防滑
乙烯基表演地膠

Harlequin Reversible Pro™

Harlequin Reversible Pro 與Harlequin Reversible具有相同的功能，但添加了新的礦物纖維中間層，提供更高的穩定性，使其成為理想的印刷表面。

- 適用於各種用途，包括芭蕾舞，現代舞，撞擊舞包括費林明高，愛爾蘭和踢踏舞，多用途，嘻哈，爵士，街舞，健康舞，尊巴，演唱會，展覽會，電視台，劇院和歌劇表演
- 高度便攜，易於處理
- 耐用適合巡迴演出，快速展開容易鋪平

黑色/白色 - 001

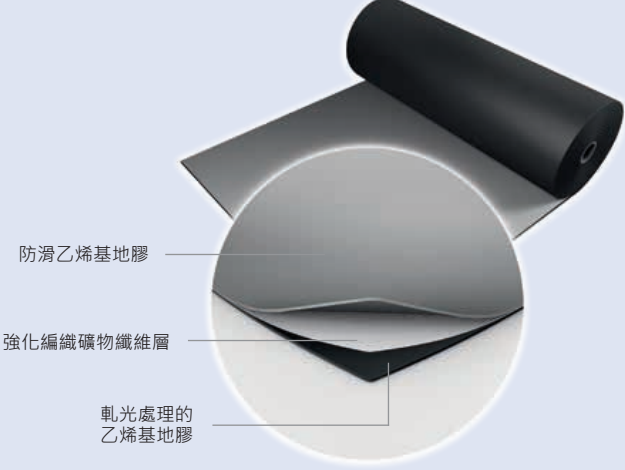


便攜



2米

黑色/灰色 - 004



防滑乙烯基地膠

強化編織礦物纖維層

軋光處理的
乙烯基地膠

Harlequin Showfloor™

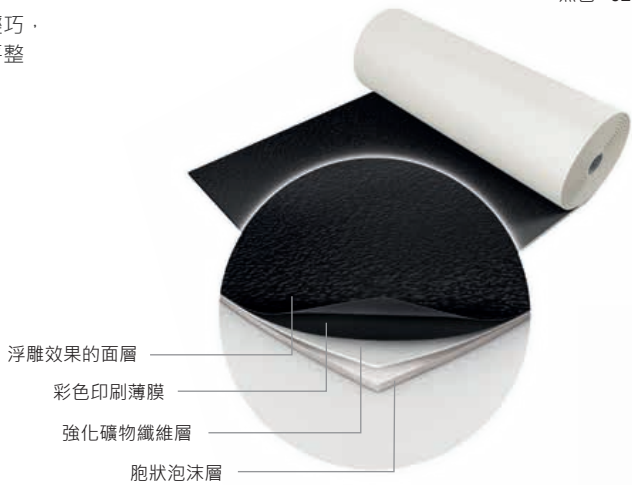
Harlequin Showfloor 最適合暫時性用於輕度至中度繁忙的舞台。它可以鋪設在任何堅硬、光滑的表面上，包括舞台裝飾、木材、硬質纖維板、水磨石和混凝土。它有多種顏色，帶有浮雕顯示表面，有助於防止磨損痕跡，其蜂窩泡沫背襯可提供足部舒適性，有助於減少噪音污染。

- 適合短暫使用，是時裝表演、展覽會、舞台佈景、活動、表演和藝術展覽的理想選擇
- 用於鬆散安裝。輕巧，快速平放，保持平整

黑色 - 021



便攜 2米



灰色 - 034

白色 - 019

紅色 - 043

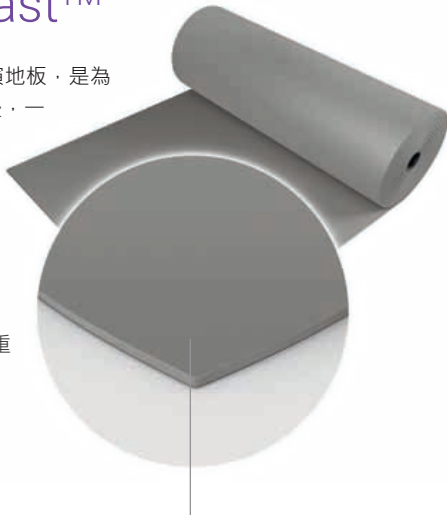


Harlequin Standfast™

Harlequin Standfast 是耐磨又耐用的表演地板，是為永久安裝而設計的。當接駁位置被焊接後，一幅完整連貫的表演地板立時呈現眼前

- 適合芭蕾舞，當代舞，現代舞，撞擊舞包括費林明高，愛爾蘭舞，踢踏舞，多用途使用，嘻哈舞，爵士舞，街舞，健康舞，尊巴及用作電視台，劇院和舞台表演之場地
- 永久性多功能舞蹈或舞台地膠，適合重型使用
- 可以鋪設在任何堅硬、光滑的地板上

灰色 - 004



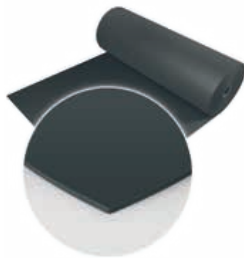
均質的乙烯基防滑表演地板



永久 1.5米

黑色 - 501

深灰色 - 406



Harlequin Studio™

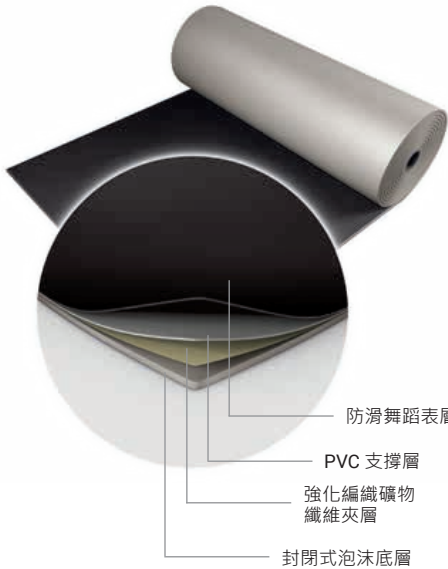
Harlequin Studio 是耐用的乙烯基地膠，專為滿足舞者的需求而設計。防滑地膠為舞者增加了對高要求的舞蹈和動作信心。

- 適合健康舞，尊巴，嘻哈舞，爵士舞，街舞，芭蕾舞，當代舞和現代舞。
- 堅固的輕質泡沫背襯提供了保護，是巡迴演出的絕佳選擇
- 可以永久或暫時性安裝

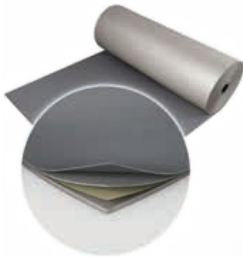


永久 便攜 1.5米

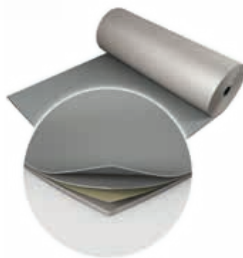
黑色 - 180



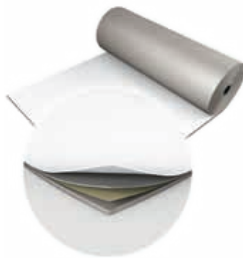
深灰色 - 890



灰色 - 880



白色 - 100



Harlequin 定製印刷地膠

你有沒有想過為你的活動或陳列提供一個完全獨特的地板？那麼現在你可以使用Harlequin的乙烯基地膠印刷服務。

印刷服務適用於 Harlequin Cascade或Harlequin Reversible Pro乙烯基地膠, 您可以擁有完全定制的設計或選擇我們的標準圖案或圖像。



印刷Harlequin Cascade
莫斯科大劇院芭蕾舞團



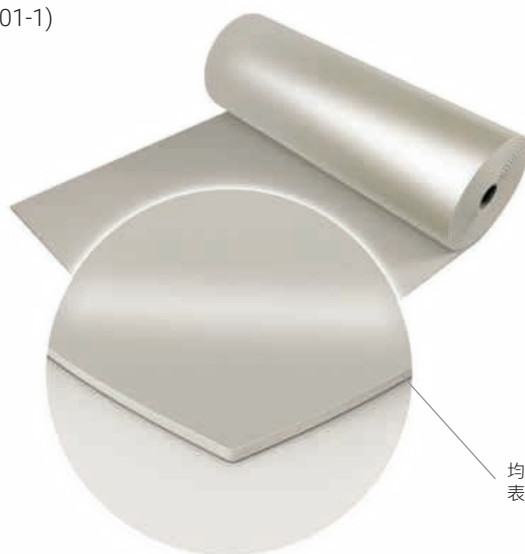
印刷Harlequin Reversible
Palazzo Versace

Harlequin Clarity™

Harlequin Clarity 專為反向印刷而設計。設計印於地膠的下面，因此可以防止磨損和損壞。

因此，無論您選擇公司商標還是考慮到特定設計，Harlequin 的印刷服務都將為你的Harlequin地板增添令人興奮的新面貌。

- 可根據要求配色
- 環保，不含溶劑的UV固化油墨能快速乾透
- 油墨與基材粘合得宜，提供了耐用及耐磨的表面
- Harlequin地膠的防火等級不受影響
Harlequin Clarity 防火等級是 Cfl-s1 (EN 13501-1)



透明

均質的乙烯基防滑
表演地板

**Harlequin Asia Limited**

2/F The Strand 49 Bonham Strand Sheung Wan Hong Kong
Tel: +852 254 11 666
Fax: +852 254 11 999
Email: hksales@harlequinfloors.com

British Harlequin plc

Festival House Chapman Way Tunbridge Wells Kent TN2 3EF
Freephone: 0800 28 99 32
Tel: +44 (0)1892 514888
Fax: +44 (0)1892 514222
Email: enquiries@harlequinfloors.com

Harlequin Europe SA

29 rue Notre-Dame L-2240 Luxembourg
Tel: +352 46 44 22
Fax: +352 46 44 40
Email: info@harlequinfloors.com

Harlequin Deutschland GmbH

Melanchthonstraße 16 D-10557 Berlin Germany
Tel: +49 (0) 30 340 441 600
Fax: +49 (0) 30 340 441 649
Email: anfrage@harlequinfloors.com

American Harlequin Corporation

1531 Glen Avenue Moorestown NJ 08057
Tel: +1 (856) 234 5505
Fax: +1 (856) 231 4403
Email: contact@harlequinfloors.com

Australian Harlequin Pty Ltd

Unit 1 47 Prime Drive Seven Hills NSW 2147 Australia
Tel: +61 (2) 9620 7770
Fax: +61 (2) 9620 7771
Email: auscontact@harlequinfloors.com

如需要更多資料、專業意見及樣品，請致電+852 254 11 666
或電郵hksales@harlequinfloors.com聯絡我們



HARLEQUIN
www.harlequinfloors.com